

小仏・小原宿コース

Walking map

さがみほらを
歩こう!

所要時間：約5時間 歩行距離：約12km

時間・距離は目安です。休憩、見学時間、待ち時間は含まれません。

高尾、小仏の眺望と緑の先で、かながわのまちなみ100選の小原宿本陣で歴史・文化に出会えます。小原宿本陣は、神奈川県内に26軒あったうち唯一現存する本陣です。健脚1日コース。

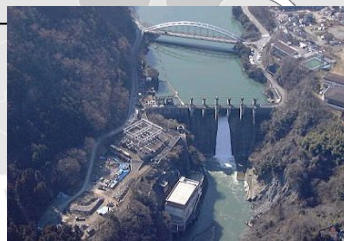
1	JR高尾駅	3分 電車	2	京王高尾線 高尾山口駅	5分	3	清滝駅	7分 ケーブル	4	高尾山駅	45分 1.5km	5	高尾山	60分 2.5km	6	小仏城山	20分 0.8km	7	小仏峠	40分 1.8km	8	美女谷	30分 1.5km	9	小原の郷	3分 0.2km	10	小原宿本陣	18分 0.6km	11	弁天橋	15分 1km	12	相模ダム	8分 0.5km	13	相模湖記念館	5分 0.3km	14	相模湖公園	20分 0.8km	15	JR相模湖駅	
---	-------	----------	---	----------------	----	---	-----	------------	---	------	--------------	---	-----	--------------	---	------	--------------	---	-----	--------------	---	-----	--------------	---	------	-------------	----	-------	--------------	----	-----	------------	----	------	-------------	----	--------	-------------	----	-------	--------------	----	--------	--



★ 小原宿本陣
(相模原市相模湖町)



● 小仏城山(相模原市相模湖町)



相模ダム(相模原市相模湖町)

☆この地図に掲載の情報は2006年2月時点の調査に基づくものですが、一部の地域は調査の都合上、それ以前の状態も含まれております。☆また登山道の状態や施設の営業など登山地域の状況は、大雨や風雪などの影響で大きく変動することがありますので、自己の責任で慎重に判断し行動するようお願いいたします。☆また安全のため、山行前には現地役場などに必ず状況確認をお願いします。☆なお事故や遭難など、一切の責任は負いかねますのでご了承ください。